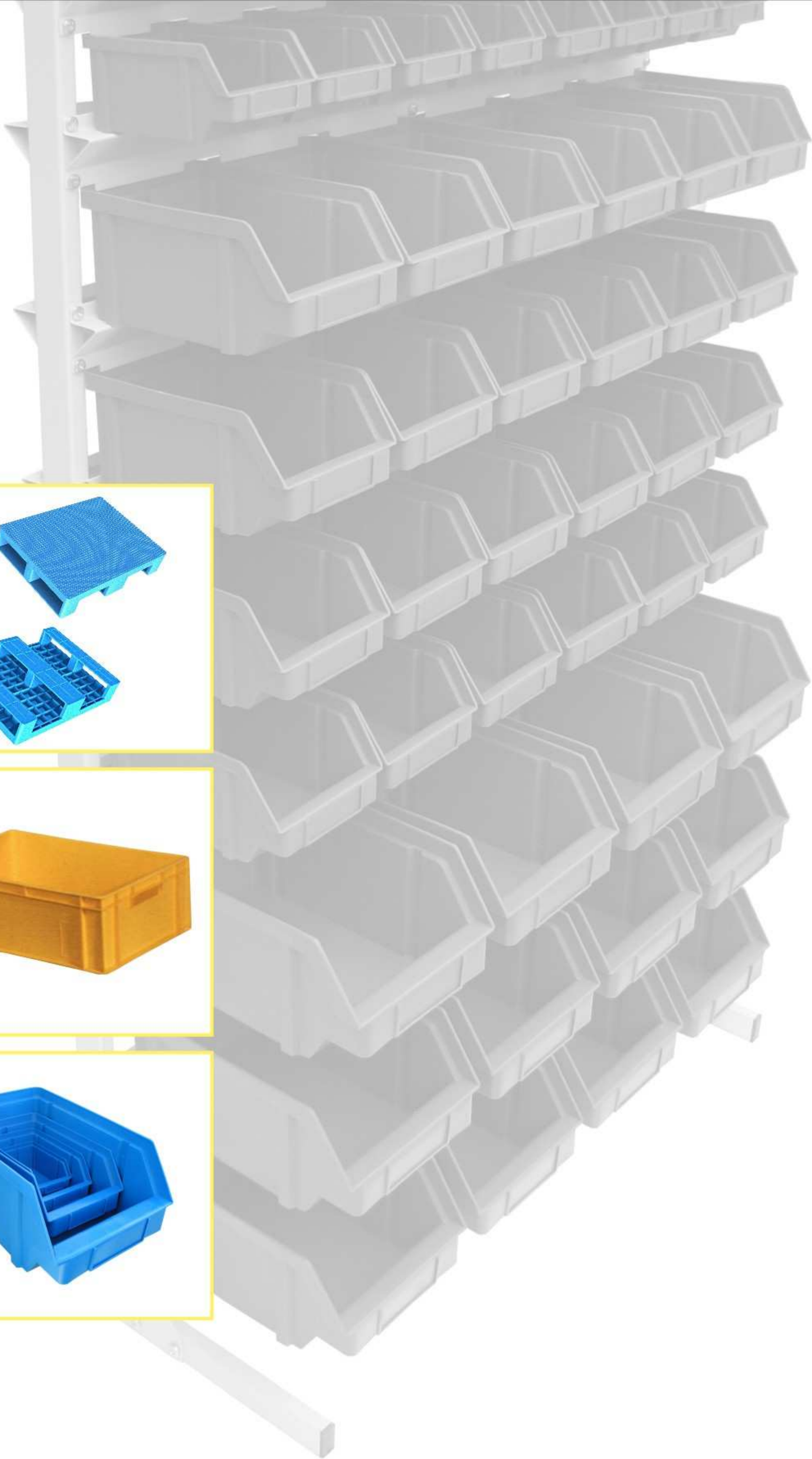


MAGAZYN I WARSZTAT



**PALETY
POJEMNIKI**

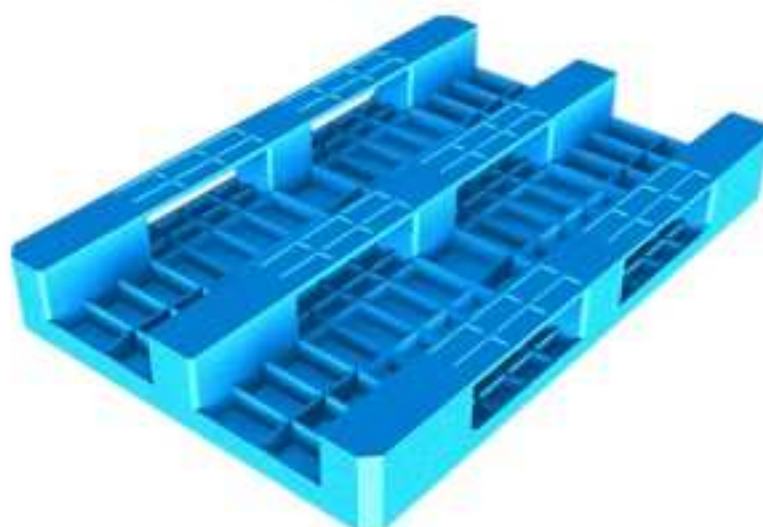
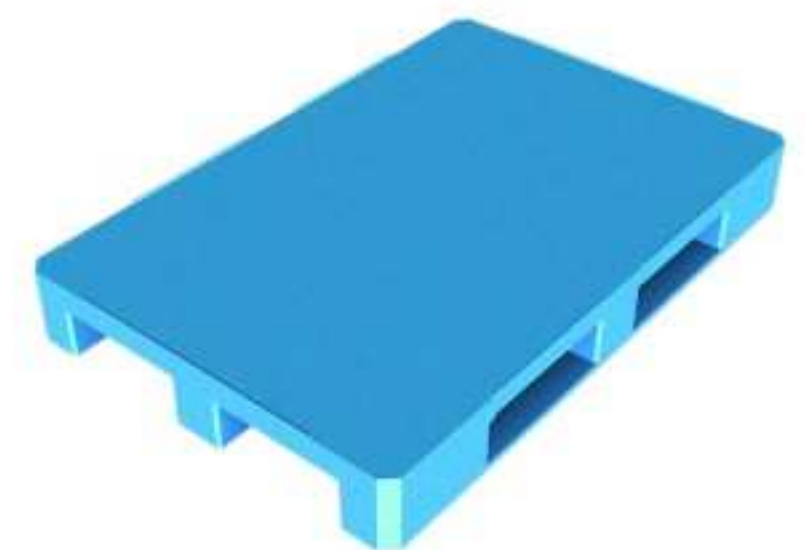
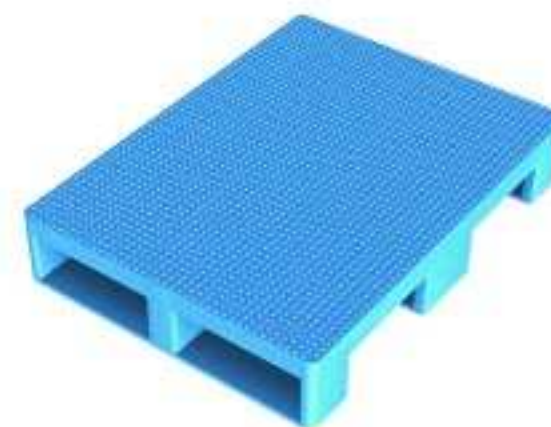
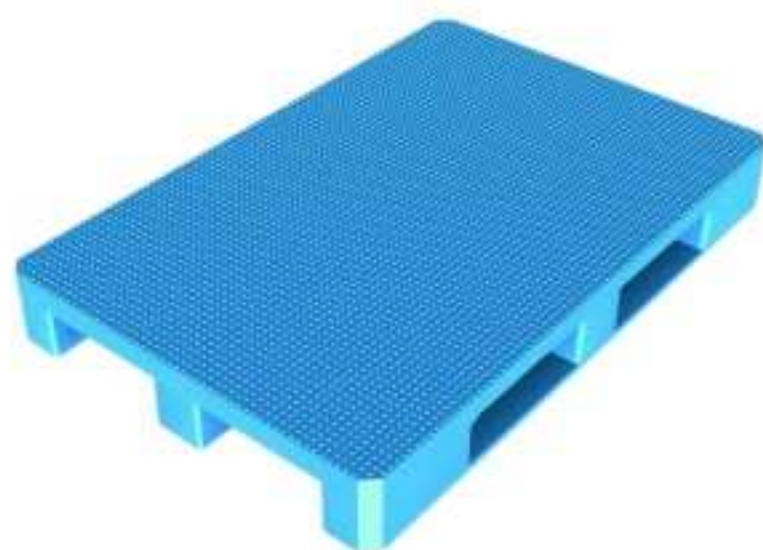




PALETY PLASTIKOWE

- ♦ Szerokie zastosowanie
- ♦ Wysoka stabilność oraz odporność na uszkodzenia
- ♦ Bardzo wytrzymała konstrukcja
- ♦ Nie nasiąkają wodą
- ♦ Łatwe w utrzymaniu czystości
- ♦ Przystosowane do obsługi wózkiem widłowym
- ♦ Odporne na działanie środków chemicznych
- ♦ To alternatywa dla palet drewnianych

Estetyka i trwałość

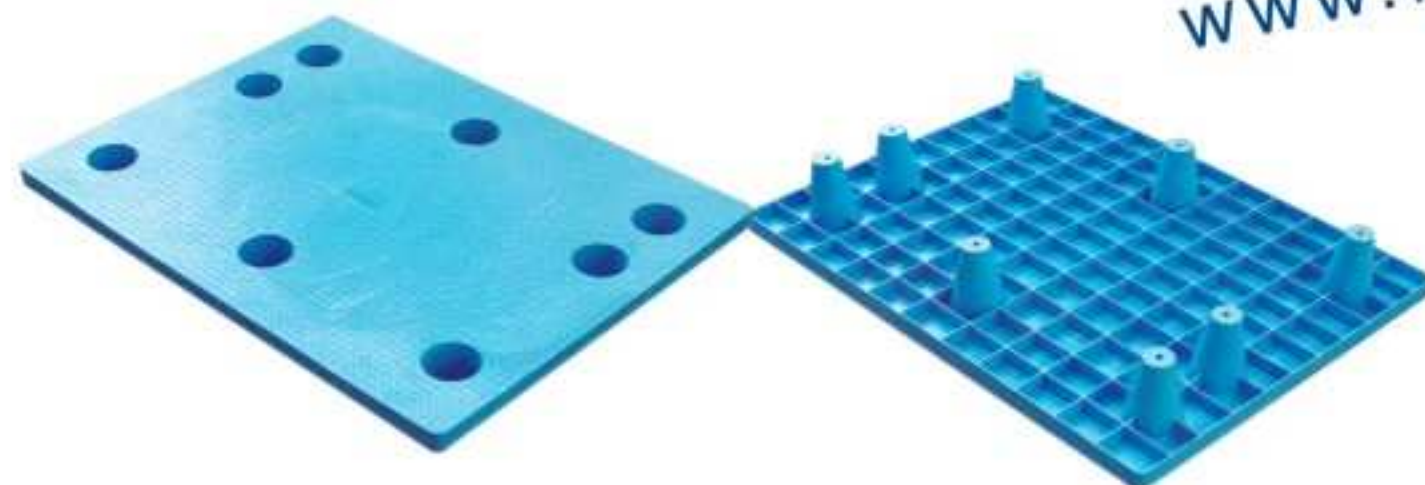


P18

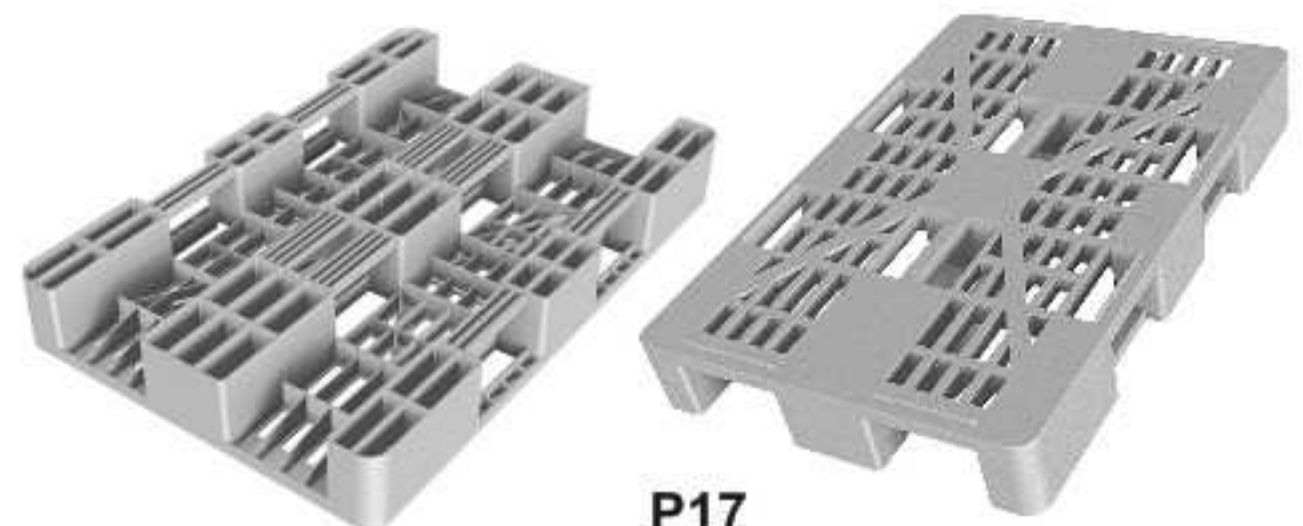
P8

P20

Więcej na:
www.log-system.pl



P5



P17



P17

Typ	Wymiary	Obciążenie	Waga
P1-B	1200x800x150mm	300kg	5 kg
P2-B	1200x800x150mm	500kg	10 kg
P5-C	800x600x150mm	500kg	8 kg
P8-A	800x600x150mm	500kg	8 kg
P14-A B	1200x800x160mm	1500kg	14 kg
P17-B	1200x800x150mm	1250kg	17 kg
P18-A B C	1200x800x150mm	1500kg	18 kg
P20-A B C	1200x1000x150mm	1500kg	20 kg

NADSTAWKI PALETOWE

NADSTAWKI PALETOWE



TYP 64

Nadstawki paletowe

W naszej ofercie posiadamy pełen asortyment nadstawek o wysokościach: 800, 1000, 1200 i 1600 mm.



TYP 64
ocynkowana



TYP 65



TYP 65
ocynkowana



TYP 63



TYP 62



TYP 66

CORLETTY



Uniwersalna



Rowerowa



System składania

Typ	Wysokość	Powierzchnia użytkowa	Waga	Udźwig
64	800mm	1200x800mm	27 kg	1000 kg
	1000mm	1200x1000mm	35 kg	1000 kg
64 ocynkowana	800mm	1200x800mm	27 kg	1000 kg
	1000mm	1200x800mm	31,5 kg	1000 kg
65/65 ocynkowana	800mm	1200x800mm	22 kg	1500 kg
	1000mm	1200x800mm	23 kg	1500 kg
63	800mm	1200x800mm	26 kg	1000 kg
	1000mm	1200x1000mm	32,5 kg	1000 kg
62	400mm	1200x800mm	16 kg	1500 kg
	600mm	1200x1000mm	24 kg	1500 kg
66	800mm	1200x800mm	23 kg	500 kg
	1000mm	1200x1000mm	25 kg	500 kg
CORLETTA 1300	1800mm	1210x1100x1610mm	70 kg	600 kg
CORLETTA 2000	1800mm	1910x1100x1610mm	88 kg	600 kg
CORLETTA 2500	1800mm	2380x1100x1600mm	107 kg	600 kg



POJEMNIKI TRANSPORTOWE I MAGAZYNOWE



Pojemność	150 dm ³	50 dm ³
Wymiary	800x600x450 mm	600x400x300 mm
Wysokość (przy sztaplowaniu)	420 mm	270 mm
Waga	7,2 kg	2,7 kg
Nośność	150 kg	50 kg
Kolory		



Pojemność	20 dm ³
Wymiary	400x300x250 mm
Wysokość (przy sztaplowaniu)	225 mm
Waga	1,3 kg
Nośność	30 kg
Kolory	



Pojemność	39 dm ³
Wymiary	600x400x200 mm
Wysokość (przy sztaplowaniu)	190 mm
Waga	1,9 kg
Nośność	30 kg
Kolory	



Pojemność	39 dm ³
Wymiary	600x400x200 mm
Wysokość (przy sztaplowaniu)	190 mm
Waga	1,7 kg
Nośność	25 kg
Kolory	



Pojemność	39 dm ³
Wymiary	600x400x200 mm
Wysokość (przy sztaplowaniu)	190 mm
Waga	1,5 kg
Nośność	25 kg
Kolory	





Pojemność	28 dm ³
Wymiary	600x400x130 mm
Wysokość (przy sztaplowaniu)	120 mm
Waga	1,4 kg
Nośność	25 kg
Kolory	

Wymiary	800x600 mm	600x400 mm
Materiał	Błacha aluminiowa	Błacha aluminiowa

Pokrywa ALU



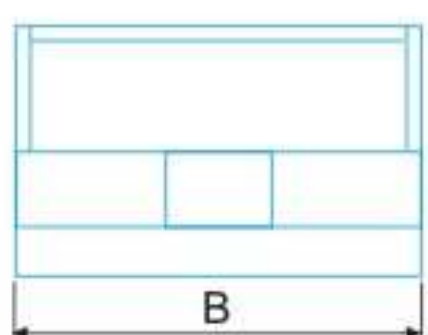
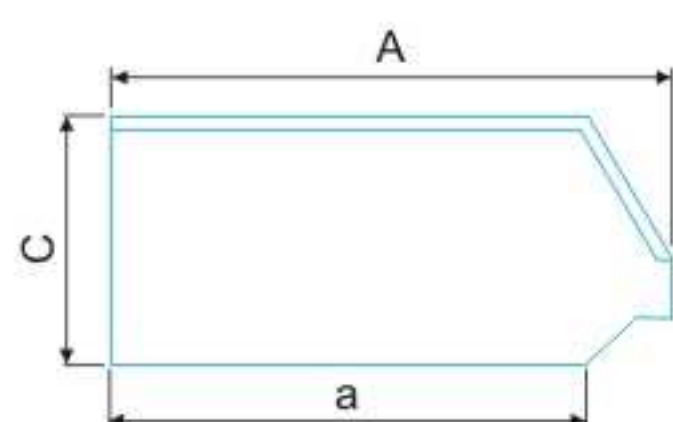
Wymiary	600x400 mm	400x300 mm
Kolory		

Pokrywa HDPE



POJEMNIKI

POJEMNIKI WARSZTATOWE TYP LEKKI



Typ	Wymiary A (a) / b / c (mm)	Masa Pojemnika (kg)	Pojemność ok. (dm ³)
I	440x(342)x285x210	1,26	12,0
II	314(237)x202x148	0,55	4,0
III	224(170)x144x108	0,22	1,6
IV	157(120)x101x74	0,07	0,5
V	119(90)x77x56	0,04	0,2



Systemy zawieszania pojemników



Listwy do zawieszania pojemników przykręcane do ściany

Typ listwy	Ilość pojemników na listwie	Typ pojemników	Długość listwy
L 800	4	II (314)	800
L 858	6	III (224)	848
L 804	8	IV (157)	804
L 846	11	V (119)	846

Stojak do zawieszania pojemników jedno lub dwustronny wolnostojący lub przejezdny



Typ stojaka	Wymiary (mm)	Ilość pojemników w stojaku			Ciężar brutto regału
		Typ II	Typ III	Typ IV	
Jednostronny					
ZS1-03420	1473x916x370	12	24	16	23
ZS1-06300	1677x916x370	24	18		25
Dwustronny					
ZS2-03420	1473x916x670	24	48	32	29
ZS2-06300	1677x916x640	48	36		31
Dwustronny przejezdny					
ZS2-03420	1623x916x670	24	48	32	33
ZS2-06300	1827x916x640	48	36		35